

*До уваги ректорів вищих навчальних закладів та осіб, відповідальних за надання інформації для виготовлення студентських квитків!*

## **Зовнішній вигляд фотографій, що надаються вищими навчальними закладами для виготовлення студентських квитків**

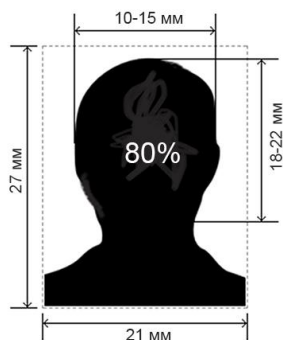
Науково-дослідний інститут прикладних інформаційних технологій звертає увагу на вимоги щодо зовнішнього вигляду фотографій, які надаються вищими навчальними закладами для виготовлення студентських квитків.

З метою запобігання затримок у виготовленні студентських квитків просимо суворо дотримуватися наступних вимог до фотографій, що надаються для виготовлення студентських квитків:

1. Розмір фотографії – 21 x 27 мм, зображення растрове (\*.jpg) з роздільною здатністю 300 dpi, без компресії, кольоровий профіль – sRGB, вбудований; максимальний розмір файлу — 100к.
2. Фотографія повинна бути актуальною (зробленою протягом останніх 6 місяців), чорно-білою або кольоровою, з білим чи світлим заднім фоном. Фотографії з темним або візерунчатим фоном не приймаються.
3. Зображення повинно містити зображення обличчя, шиї та плечей.
4. Зображення обличчя повинно складати близько 60-80% фотографії.
5. Обличчя повинно бути сфотографовано виключно у анфас, з мімікою (виразом), що не спотворюють його риси, без головного убору. Обличчя повинно міститися у центрі фотографії. Відстань від голови до верхнього краю фото повинно бути приблизно 1-3 мм.
6. Неприпустиме фотографування у верхньому одязі (наприклад, у пальто, куртці, тощо), а також у головних уборах. Не припускаються фотографії із неодягненою верхньою частиною тулуба.
7. Зображення повинно бути якісним — без подряпин та пошкоджень
8. Якщо персона носить окуляри, то припускається фотографуватися у окулярах. Неприпустимо фотографуватися у темних або опушених на ніс окулярах. Відблиск скелець окулярів не повинен затемнювати очі.

Просимо звернути увагу та забезпечити відповідність фотографій вказаним вимогам при експорті цих фотографій з інших систем обліку абітурієнтів, учнів та студентів (ЄДЕБО, тощо).

*Рекомендовані  
пропорції фотографій:*

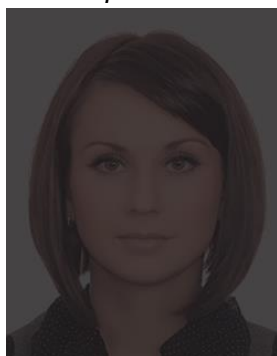


*Приклад якісного фото для  
студентського квитка*



*Фото, які не відповідають необхідним стандартам студентських квитків:*

*Занадто темне  
фото*



*Розмите  
фото*



*Обличчя займає менше  
60-80% фотографії*

